

地域活動支援センター メイプル【鉾田事業所】

2023年 9月の予定



日	月	火	水	木	金	土
					1	2
		9月			Free 工作	Free ぬり絵
3	4	5	6	7	8	9
閉所 電話相談 9:00~17:00 (登録者のみ)	Free 工作	Free 美文字	Free ヘルスチェック	Free 体操	Free Wii fit	閉所 電話相談 9:00~17:00 (登録者のみ)
10	11	12	13	14	15	16
閉所 電話相談 9:00~17:00 (登録者のみ)	Free COOK	Free 体操	Free 工作	Free Wii fit	Free 体操	閉所 電話相談 9:00~17:00 (登録者のみ)
17	18	19	20	21	22	23
閉所 電話相談 9:00~17:00 (登録者のみ)	Free おやつ作り	Free ぬり絵	アクティブ 外出P	Free 美文字	Free ヘルスチェック	閉所 電話相談 9:00~17:00 (登録者のみ)
24	25	26	27	28	29	30
閉所 電話相談 9:00~17:00 (登録者のみ)	Free 体操	Free 美文字	Free Wii fit	Free 工作	Free ぬり絵	閉所 電話相談 9:00~17:00 (登録者のみ)

お問い合わせ先
 ○地域活動支援センター メイプル
 <開所日>月~金、第一土曜 9:00~17:00
 ○グループホーム メイプルホームほこた
 TEL.0291-36-5684 FAX.0291-36-5691
 〒311-1503 茨城県鉾田市徳宿1809-11 大洗鹿島線◆徳宿駅より徒歩10分
 ○就労支援 アクティブ、アクティブOWT (アウタサイドワークチーム)
 <開所日>月~金曜及び第一土曜 9:00~17:00
 〒311-1503 茨城県鉾田市徳宿1809-13 TEL.0291-36-5802



○電話相談 【一般相談】 月 ~ 金 9:00~17:30 (土日・祝日はお休み)
 【登録者】 月 ~ 金 9:00~21:00
 土・日・祝 9:00~17:00



メイプル通信

2023年9月号

E-MAIL:maple17317@yahoo.co.jp
<http://sejinkai-grp.com/>



社会福祉法人 誠仁会
 地域活動支援センター メイプル
 〒311-1503 鉾田市徳宿1809-11
 Tel.0291-36-5684 Fax.0291-36-5691

鉾田事業所 地域活動支援センター メイプル

センタープログラム COOK&おやつ作り 親子丼

今月のCOOKは親子丼を作りました！
 とても美味しくでき、みんな笑顔で食べました！



今月のCOOK&おやつ作りはそれぞれ親子丼とかき氷を作り、楽しみました！
 特にかき氷は、普段よりも多くのユーザー様に参加いただき大好評でした！夏はやっぱりかき氷ですね！

かき氷

おやつ作りでは夏らしくかき氷を作りました！
 火照った身体にしみる！



銚田事業所

地域活動支援センター メイプル

ガーデニング



センター前の花壇でガーデニングを行いました！
暑い中、協力して色とりどりの花々を植え色鮮やかになりました！花を見てると気分も明るくなりますね！

50～100円で作れるおやつ！

バナナ白玉

- ★材料
A「白玉粉 120g | バナナ 1.5本 | 砂糖 大さじ1 | レモン汁 小さじ1」
キャラメル 10個 | 牛乳 大さじ2
- ★作り方
1.ボウルにAを入れ、手で柔らかく練り、かたいうなら水少量(分量外)を足す。直径2～3cm大に丸め、熱湯でゆでる。浮いてきたら冷水にとって冷ます。
2.耐熱容器にキャラメル、牛乳を入れてラップをかけ、電子レンジ(600W)で2分加熱する。取り出してよく混ぜ、粗熱をとる。
3.器に水気をきった1を盛り、2をかける。



次回のおやつ作りは...

回りのメイプルCOOKは...



期日:9月18日(月)
炭酸フロート
参加費 ¥200



期日:9月11日(月)
カレーライス

水戸事業所

●グループホーム ミトノス

〒311-4151 茨城県水戸市姫子1-125-1
TEL 029-297-2848 FAX 029-297-2868

8/10ホーム外食 Cocos

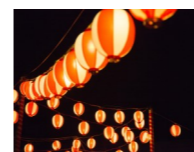


ハンバーグ
美味しいネ♪

9月の予定♪

- 9/14(木) キューピー工場
- 9/21(木) お楽しみメニュー
- 9/28(木)～29(金) 一泊旅行

夕涼み会8/18(金)BBQ・花火大会



焼きそば・フランクフルト
美味しかった♡(*^^*)

いっぱい花火で
きたなあ(〜♪)



守谷事業所

- グループホーム フォレスト
- 就労支援 アドバンス

常総道の駅 & ゆめうり工房



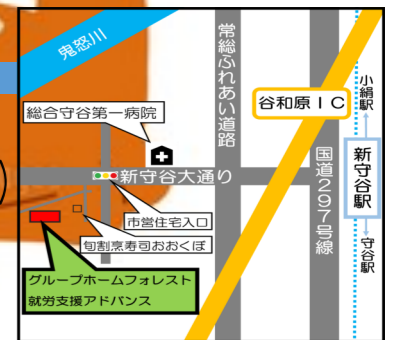
道の駅では、メロンパンが美味しいと耳にし、みんなで求めて行きましたが大行列!!売り切れて買う事できず、、なんとか代わりのものを買って満足そうでした。

ゆめうり工房で木工体験やりました〜!!みんなヤスリで真剣にこすって頑張りました。とっても素敵な完成度!!みんな大喜びでした。



お楽しみメニュー、今回は夏祭り!!スイカ割りに花火、、夕飯は豪華でみんなの笑顔が最高でした!!!!

- グループホーム フォレスト
 - 就労支援 アドバンス (就労移行支援・就労継続B型・生活介護)
- 〒302-0101 茨城県守谷市板戸井2582
TEL.0297-44-8818 FAX.0297-44-8228
【開所時間】月～金曜及び第一土曜 9:00～17:00(祝日含む)



健康第一に!! 心がけてますます



コレが食べたかったんです!!



夏はさっぱり!!

夏はスタミナだ!



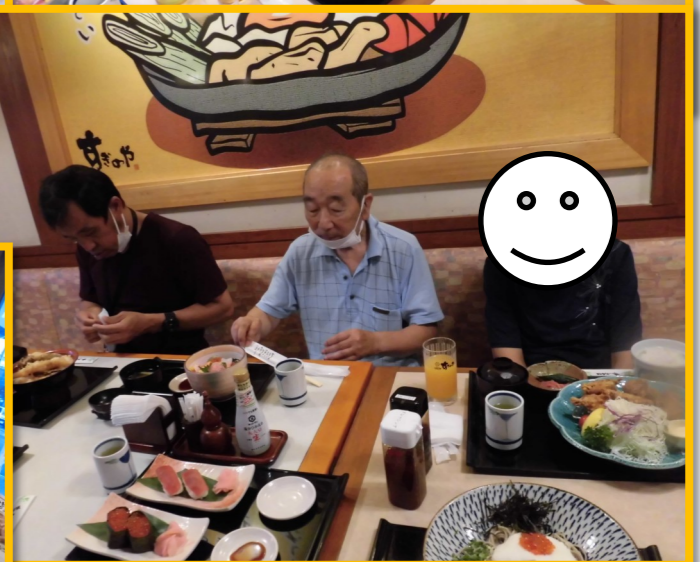
皆で食べると
おいしいね(*^_^*)

記憶の中では、最も暑い夏でした。
やっと、朝晩は涼しくなってくれることを願いながら今月もスタートです!!

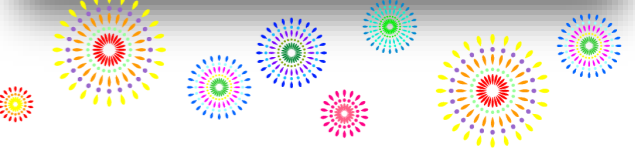
●就労支援 シリウス (就労移行支援・就労継続B型)
●地域活動支援センター メイプルいしおか
〒315-0027 茨城県石岡市杉並4-5-45
TEL.0299-57-1800 FAX.0299-57-1801
【開所時間】月～金曜及び第一土曜 9:00～17:00(祝日含む)



外食プログラム すぎのや本陣&花火大会



今月は外食プログラムとしてすぎのや本陣へ行って来ました。すぎのや本陣はそば・うどんを中心とした和風レストランです!お寿司や海鮮丼もありますよ!事前にメニューを見て想定していた量に比べて実際に出てきたものは非常にボリュームでみんな満腹・満足!みんなで美味しく食べました!帰ってからは夏の風物詩、花火大会!今年は設置型の花火を鑑賞する形で行いました。食後の食休みにゆっくりと見て楽しみました!

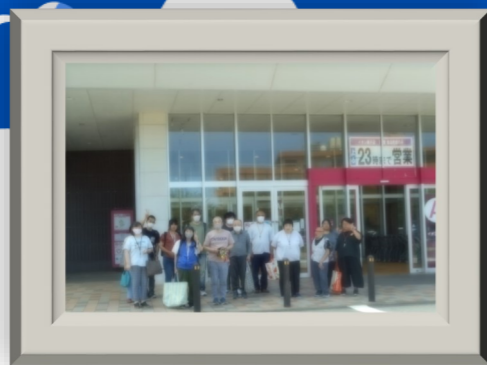


7/21 マルシェ外出プログラム 銚子に行ってきました!



手焼きせんべい体験しました。

上手に焼けたかな☆



AEONにてお買い物



昼食は「一力」にて
 新鮮な海鮮を頂きました



8/5 お楽しみメニュー & 花火大会!



具沢山の手巻き寿司
 みんな大満足でした☆



天気に恵まれ、花火
 が出来ました。「楽しかった」との声が
 聞けました☆



キレイ♡

花火!

8/11 ランチ外食

おしゃれなイタリアン
 でランチしました☆



9月の予定

- 9/2 お楽しみメニュー
- 9/11 マルシェ外出プログラム
- 9/28・29 1泊旅行

☆感染対策をしっかりととりましょう。

日	月	火	水	木	金	土
					1	2 ヘルスチェック お楽しみメニュー
3 閉所	4	5 free カラオケ	6	7	8	9 閉所
10 閉所	11 マルシェ外出P	12 free ぬい絵	13	14	15	16 閉所
17 閉所	18 開所	19 free カラオケ	20	21	22	23 閉所
24 閉所	25	26 free ぬい絵	27	28	29 1泊 旅行	30

お問い合わせ先 地域活動支援センター メイプルかしま
 ○グループホーム Cocon ○就労支援 マルシェ
 メイプルかしま開所時間 ◇月～金(土・日・祝日閉所) 9:00～17:00
 TEL.0299-77-5108 FAX.0299-77-5107
 〒311-2221茨城県鹿嶋市荒野1595-3(県道242号線沿い。大洗鹿島線の荒野台駅より徒歩13分(1.1km))

